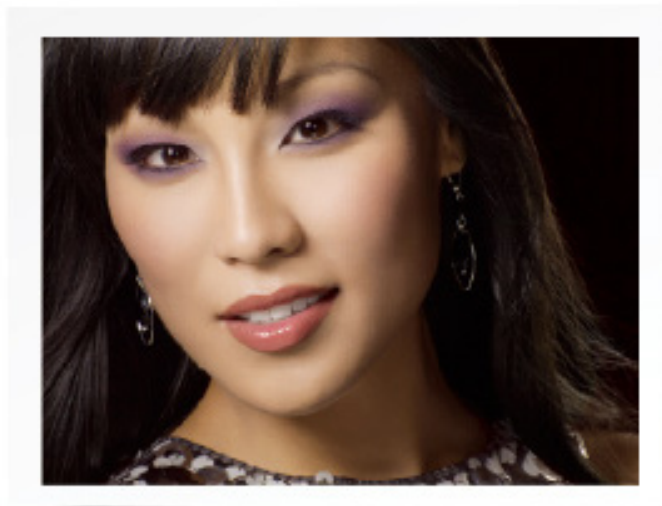


be an expert

perfect eye make-up on special day

설피날과 발렌타인데이, 아이메이크업으로 주목받자

올해 2월은 여성들이 특별히 예쁘게 보이고 싶은 날이 두 번 있다. 바로 옷이론을 찾아뵙는 설피날과 연인과의 달콤한 시간이 기대되는 발렌타인데이. 특별한 날 포인트를 줄 곳은 아이 메이크업이다. 정갈한 한복에 어울리는 세련된 아이 메이크업부터 소녀처럼 사랑스럽고 로맨틱한 발렌타인데이 아이 메이크업까지 정리했다.



special day look. 1

단정하면서도 고급스러운 설피날 메이크업 표현하기

우아한 자태의 한복을 입었으면 그에 걸맞은 메이크업을 연출하는 것도 중요하다. 눈에 두드러질 정도로 짙고 화려한 색조 화장은 손스러워보일 수 있다. 여성스러운 분위기를 살린 밝고 은은한 화장이 한복 메이크업의 포인트. 피부 톤을 평소보다 밝게 표현하면 한복차림이 더욱 곱고 화사해 보인다. 특히 요즘 유행하는 화려한 색상과 문양의 한복에는 흰 피부가 잘 어울린다. 한복은 다른 옷에 비해 선을 강조한다. 따라서 눈 화장은 자연스럽게 은은한 분위기를 연출해줘야 한다. 특히 깔끔하고 정갈한 눈썹과 자연스러운 아이 라인에 신경써야 한다. 여기에 외출 전 가벼운 우디 계열의 향수인 엘리지 오티퍼품을 살짝 뿌려 단정하고 세련된 느낌을 살리면 좋다.

eye make-up know-how • 눈썹은 '브로우 젤'로 깔끔하게 연출하는 것이 좋다. 본인의 눈썹을 자연스럽게 보이며 톱도 도와주므로 또렷한 인상을 얻을 수 있다. 한복에는 동양인의 아이 컬러를 더욱 돋보이게 해주는 퍼플 계열을 선택한다. 화사한 퍼플 계열의 스위트 플럼이 들어 있는 미녀랄아이 컬러비틀 '고저스 그린'을 활용해 자연스러운 눈매를 연출할 수 있다. 이때 입체감을 살리고 싶다면 문스톤을 눈두덩 전체에 바르고, 시에너를 아이홀 중심으로 가볍게 그라데이션시킨다. 그 다음 스위트 플럼을 눈꼬리 부분에 살짝 발라준다. 처음부터 진하고 두껍게 바르지 말고 여러 번 덧발라 원하는 색감을 내도록 한다. 마지막으로 아이 라인을 눈의 모양에 따라 자연스럽게 그린 후마스카라로 속눈썹 겹을 만들어준다.



미네랄아이 컬러 컴플렉스 아이크림이 스킨케어와 섀도우 한가지는 놓치지 않아야 하는 것이지 아이 컬러로 조합된 한결 관능, 메이크업 완벽하게 담아 사용하기가 미니멀 아이 컬러 만큼만으로도 사용 할 수 있다. 가격 26,000원 ● 고가스그린_미네랄아이 컬러스 워터 풀린, 몬스온 시애틀나 아이 컬러 컴플렉스 ● 인노비 페이스_미네랄아이 컬러 스킨 워터, 메이크업 시애틀나 아이 컬러 컴플렉스 ● 부디를 보드라운_미네랄아이 컬러 샵키아리움, 내이 비블루, 시애틀나 아이 컬러 컴플렉스
 ● 벨라벨라 오데퍼품 아이즈 컬러와 안디진 섀도우를 결합한 모던한 오데퍼품 컬러 향수 17개 64,000원
 ● 벨라벨라 오데퍼품 17개, 계스린, 실구, 복숭아와 달콤하고 사랑스러운 향이 온 집안 향수 17개 80,000원



special day look.2

사랑스러운 발렌타인데이 메이크업 완성하기

매년 발렌타인데이엔 예쁜 초콜릿을 고르는 것만큼이나 심혈을 기울여야 하는 것이 있으니, 바로 연인에게 그 어느 날보다 사랑스러워 보일 준비를 하는 것이다. 평소 청바지와 니트의 편안한 모습에 익숙해져 있는 연인에게 화사한 의상으로 색다른 분위기를 드러낼 것. 봄을 연상시키는 플라워 패턴의 원피스에 슬림한 라인의 코트를 매치하거나, 평소 도전하지 않았던 니크라인과 색감이 돋보이는 드레스를 입어도 좋다. 하지만 아무리 예쁜 옷을 입었다 한들 평소같이 민낯에 가까운 메이크업이라면 완벽한 발렌타인데이 룩을 연출할 수 없다. 지난해에도 유행했던 스모키 메이크업이 올해도 지속될 전망이다. 그러나 과하지 않은 부드러운 느낌의 세미 스모키를 연출하여 로맨틱한 느낌에 세련된 느낌까지 더하면 좋을 듯하다. 마무리로 벨라벨라 오데퍼품을 뿌려 사랑스러운 분위기를 한층 돋우면 발렌타인데이의 주인공으로 거듭날 것이다.

전문 메이크업을 위한 테크니컬 듀오

아이 디파이너 아이 크리드 브러시

아이 메이크업을 위해 꼭 필요한 두 가지 브러시가 하나의 특별한 브러시로 탄생했다. 부드러운 아이 디파이너 브러시는 아이 컬러를 균일하게 발라주는 형태를 도톰하게 잡아주며, 아이 크리드 브러시는 진한 컬러로 눈의 깊이를 더해줄 때 사용한다. 시선을 사로잡는 매력적인 룩을 완성시키는 전문가용 브러시로 미네랄아이 컬러 번들 의 아름다운 색감을 더욱 풍부하게 표현할 수 있게 도와준다. 가격 7,700원



eye make-up know-how · 피부색에 맞는 파운데이션과 컨실러를 이용하여 깨끗하게 피부 연출을 하면 세미 스모키가 더욱 돋보인다. 아이 라이너로 속눈썹 사이사이를 채우고, 아래 점막까지 촘촘하게 채워주어 눈매를 또렷하게 해준다. 이 때 눈꼬리 부분을 살짝 올려 아이 라인을 그리면 애교만점의 눈매를 표현할 수 있다. 기존 스모키 메이크업처럼 다크한 컬러의 아이섀도우를 비로코 너무 강해보이므로 미네랄 아이 컬러 번들 '립노믹' 헤이즐에 포함된 스위트 핑크를 은은하게 발라주어 여성스러운 느낌을 강조하자. 그다음 눈꼬리 부분과 아이 라인 부분 에스워드 핑크보다 조금 더 짙은 컬러인 헤이즐넛과 시나비를 발라주면 포인트가 된다. 마지막으로 마스카라를 속눈썹 뿌리부터 지그재그의 느낌으로 발라주면 한층 또렷하고 깊이 있는 눈매를 연출할 수 있다.